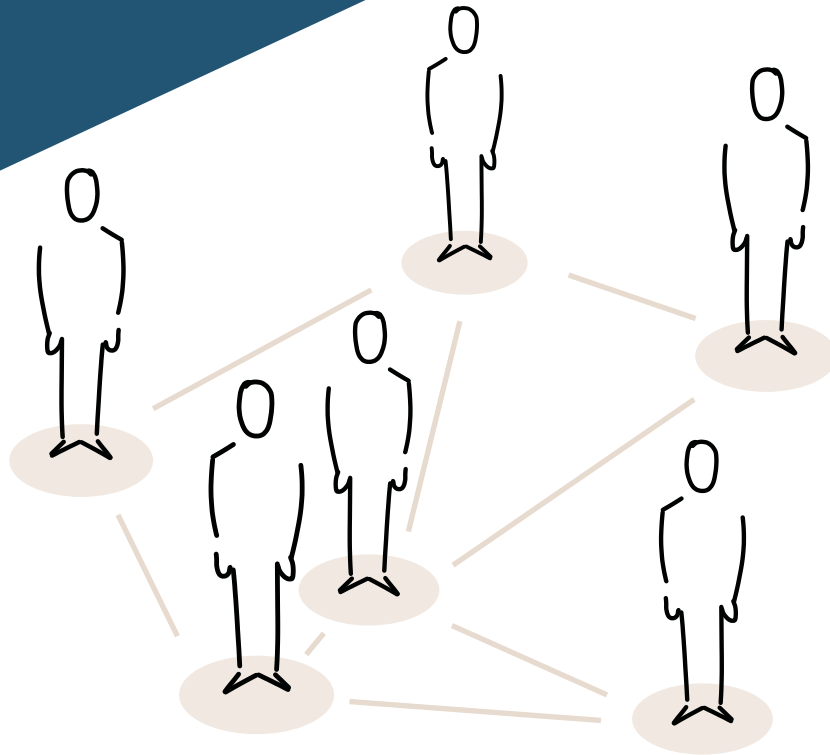


MIT DR. GUNI LEILA BAXA



# FAMILIENAUFSTELLUNG

INTEGRALE AUFSTELLUNG



## DIE GRUNDLAGE

... der integralen Familienaufstellung ist genau wie beim herkömmlichen Familienstellen die **Verbundenheit über das morphogenetische Feld**. Darüber hinaus wird aber auch die Familiengeschichte und die persönliche Ebene in das Lösungsbild miteinbezogen.

Wir suchen nach dem eigentlichen Thema, das uns meist als **GEPÄCK UNSERER FAMILIENGESCHICHTE** mitgegeben wurde. In diesen Rucksack kommen dann noch neben den in vielen Generationen gesammelten Mustern und Erfahrungen unsere eigenen Themen. Die Themen in unserem Gepäck sind quasi unsere **UNGELÖSTEN UND ÜBERNOMMENEN SCHATTENANTEILE**. Und diese sind der Schlüssel, der uns das Familiensystem aufschließt, in das wir hineingeboren werden. Das heißt, unsere eigenen Themen sind mit den Themen, die das Familiensystem anbietet, verbunden.

Um diese Zusammenhänge zu erkennen und sie in die **KLAREN LÖSUNGSBILDER** einzubeziehen, ist es wichtig die Aufstellung gut vorzubereiten und gut nachzubereiten.

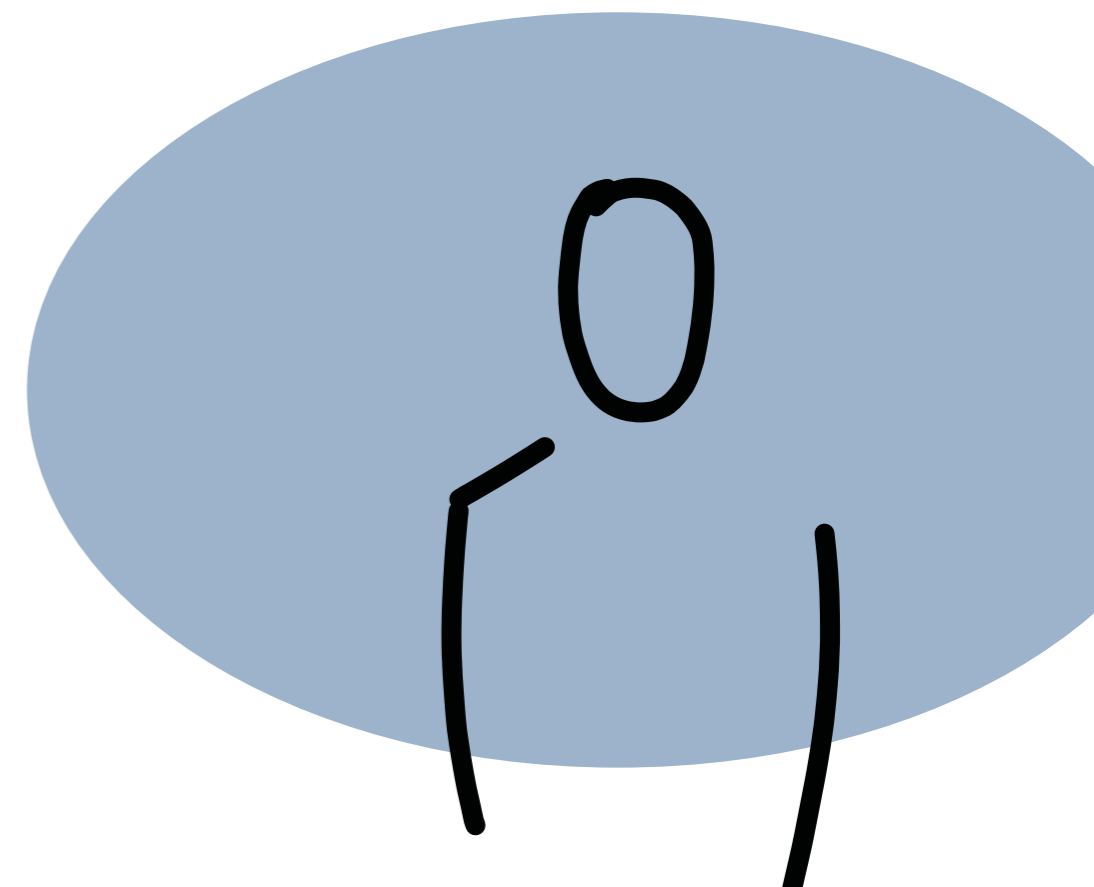
Für jeden TeilnehmerIn gibt es ein ca. 1-2-stündiges **Vorbereitungsgespräch**, indem es um Fragen zu seiner/ihrer Familiengeschichte und zu seinen/ihren Themen geht. Die Fragen beziehen sich auf alle 4 Quadranten des integralen Ansatzes und Verständnisses nach Ken Wilber. Dann kommt die **Aufstellung** und 1-3 Monate nach der Aufstellung gibt es ein 2-stündiges **Nachbereitungsgespräch**. Dieser Prozess garantiert, dass Sie sich perfekt vorbereiten können und nach der Aufstellung nicht alleine gelassen wird. Die Umsetzung der Lösungsbilder bezieht dann wiederum alle Quadranten ein (**ICH INNEN/ICH AUSSEN - SYSTEM INNEN/SYSTEM AUSSEN**).



## DR. GUNI LEILA BAXA

PSYCHOTHERAPEUTIN ▪ SUPERVISORIN ▪  
LEHRTHERAPEUTIN FÜR SYSTEMISCHE FAMILIEN-  
THERAPIE IM ÖAGG ▪ AUFSTELLUNGS-  
ARBEIT WELTWEIT

Sie wirkt und lehrt weltweit in Ausbildungen zu Systemischer Aufstellungsarbeit. **Sie strebt in ihrer Arbeit eine Ausgewogenheit von Körper, Herz, Geist und Spiritualität an – die Entfaltung des „Herz-Geistes“.** Seit vielen Jahren vertraut mit Meditations- und Achtsamkeitspraxis. Interesse an und Auseinandersetzung mit Heilweisen alter Kulturen besonders im Zusammenspiel mit transgenerationalen Fragen.



## TERMINE

22.03. – 24.03.2024

18.10. – 20.10.2024

Freitag von 14 Uhr bis Sonntag ca. 16 Uhr

## ORT

Kloster Seeon  
(in der Nähe des Chiemsees)  
[www.kloster-seeon.de](http://www.kloster-seeon.de)

Bei Anmeldung erhalten Sie von uns detaillierte Informationen zur Anreise. Für die Dauer des Seminars wird für Sie ein Zimmer gebucht.

Es ist sehr wichtig, die gesamte Seminarzeit anwesend zu sein, da ein Zuspätkommen oder ein Früher-gehen-müssen sehr störend für die Gruppe und den Ablauf des Seminars sein kann.

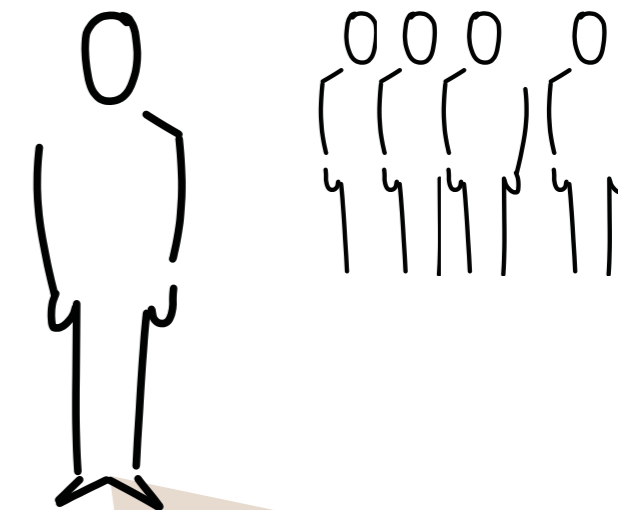
## KOSTEN

inkl. E-book, Vor- & Nachgespräch mit einem Coach von Viable Dynamics und einer Aufstellung mit Guni Leila Baxa

€ 1.500,-

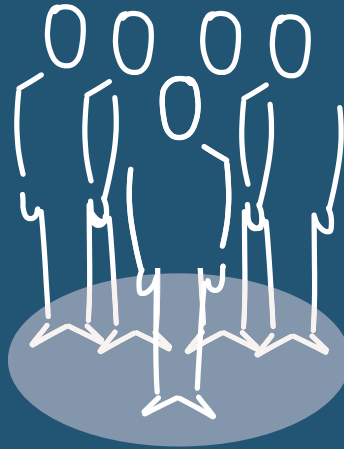
exkl. MwSt, exkl. Unterkunftskosten + Seminarpauschale für 3 Tage – diese liegen bei ca. € 420,-

Die Viable Dynamics GmbH übernimmt für Personen- oder Sachschäden keinerlei Haftung, insbesondere werden Regressansprüche aufgrund selbstverschuldeter Unfälle oder Schäden ausgeschlossen.



## FRAGEN & ANMELDUNG

VIABLE DYNAMICS Integral Development GmbH  
[office@viable-dynamics.com](mailto:office@viable-dynamics.com)  
+49 8054 908 54 60  
+49 151 143 809 14



EIN KNOTEN, DER GEPLATZT...  
EIN SCHATTEN, DER GEGANGEN..  
EINE WUNDE, DIE HEILT...

VIABLE DYNAMICS