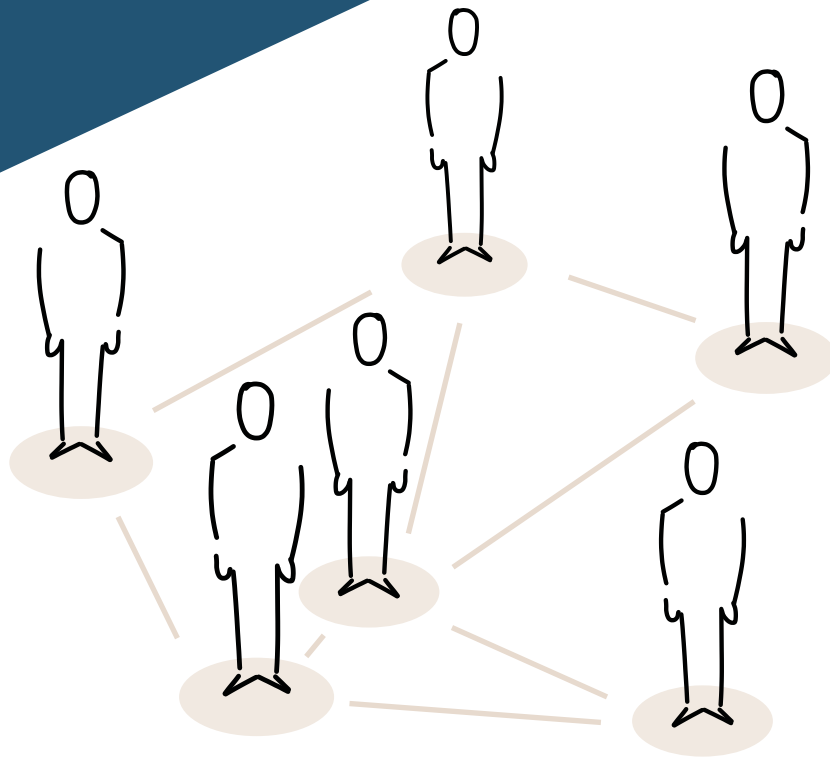


MIT DR. GUNI LEILA BAXA



FAMILIENAUFSTELLUNG

INTEGRALE AUFSTELLUNG



DIE GRUNDLAGE

... der integralen Familienaufstellung ist genau wie beim herkömmlichen Familienstellen die **Verbundenheit über das morphogenetische Feld**. Darüber hinaus wird aber auch die Familiengeschichte und die persönliche Ebene in das Lösungsbild miteinbezogen.

Wir suchen nach dem eigentlichen Thema, das uns meist als **GEPÄCK UNSERER FAMILIENGESCHICHTE** mitgegeben wurde. In diesen Rucksack kommen dann noch neben den in vielen Generationen gesammelten Mustern und Erfahrungen unsere eigenen Themen. Die Themen in unserem Gepäck sind quasi unsere **UNGELÖSTEN UND ÜBERNOMMENEN SCHATTENANTEILE**. Und diese sind der Schlüssel, der uns das Familiensystem aufschließt, in das wir hineingeboren werden. Das heißt, unsere eigenen Themen sind mit den Themen, die das Familiensystem anbietet, verbunden.

Um diese Zusammenhänge zu erkennen und sie in die **KLAREN LÖSUNGSBILDER** einzubeziehen, ist es wichtig die Aufstellung gut vorzubereiten und gut nachzubereiten.

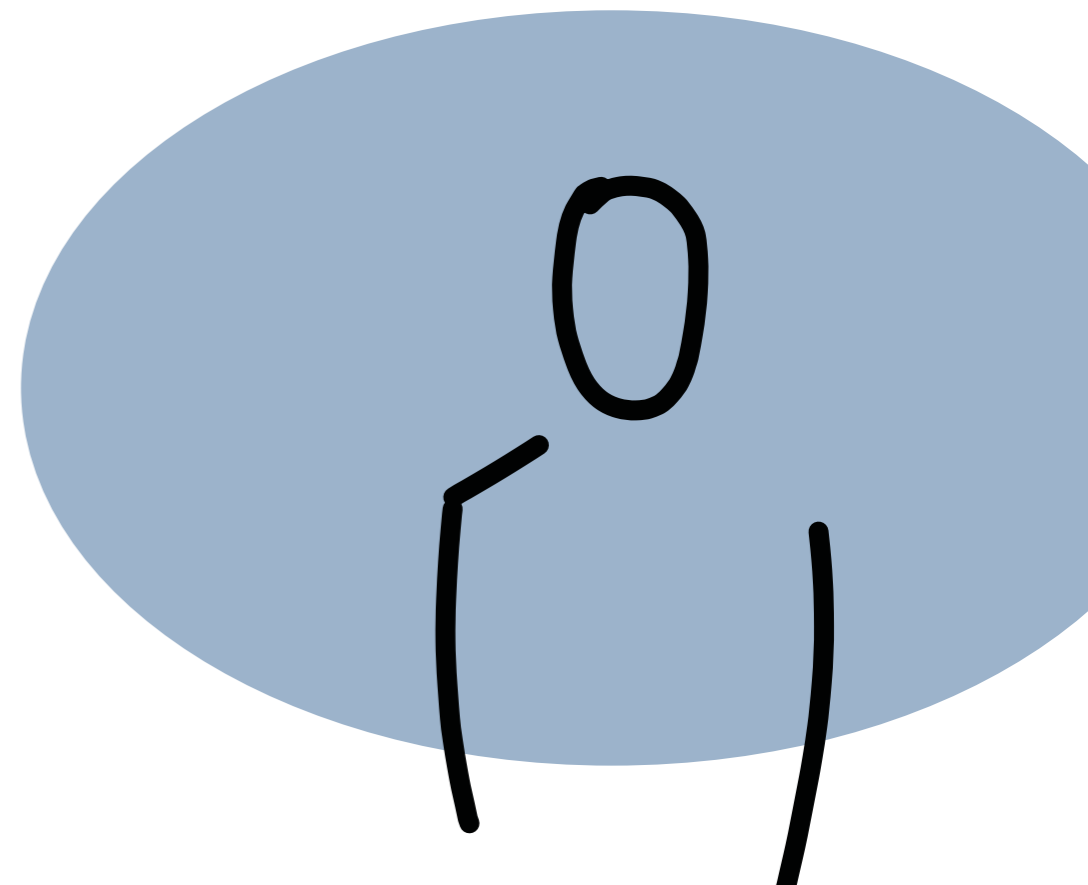
Für jeden Teilnehmer gibt es ein ca. 1-2-stündiges **Vorbereitungsgespräch**, indem es um Fragen zu seiner Familiengeschichte und zu seinen Themen geht. Die Fragen beziehen sich auf alle 4 Quadranten des integralen Ansatzes und Verständnisses nach Ken Wilber. Dann kommt die **Aufstellung** und 1-3 Monate nach der Aufstellung gibt es ein 2-stündiges **Nachbereitungsgespräch**. Dieser Prozess garantiert, dass sich ein Klient perfekt vorbereiten kann und nach der Aufstellung nicht alleine gelassen wird. Die Umsetzung der Lösungsbilder bezieht dann wiederum alle Quadranten ein (**ICH INNEN/ICH AUSSEN - SYSTEM INNEN/SYSTEM AUSSEN**).



DR. GUNI LEILA BAXA

PSYCHOTHERAPEUTIN ▪ SUPERVISORIN ▪
LEHRTHERAPEUTIN FÜR SYSTEMISCHE FAMI-
LIENTHERAPIE IM ÖAGG ▪ AUFSTELLUNGS-
ARBEIT WELTWEIT

Sie wirkt und lehrt weltweit in Ausbildungen zu Systemischer Aufstellungsarbeit. **Sie strebt in ihrer Arbeit eine Ausgewogenheit von Körper, Herz, Geist und Spiritualität an – die Entfaltung des „Herz-Geistes“.** Seit vielen Jahren vertraut mit Meditations- und Achtsamkeitspraxis. Interesse an und Auseinandersetzung mit Heilweisen alter Kulturen besonders im Zusammenspiel mit transgenerationellen Fragen.



TERMINE

11. - 13. März 2022

21. - 23. Oktober 2022

Freitag von 14 Uhr bis Sonntag ca. 16 Uhr

ORT

März: Seegasthof Oberndorfer, Attersee
www.oberndorfer.info

Oktober: Kloster Seeon (in der Nähe des Chiemsees) www.kloster-seeon.de

Bei Anmeldung erhalten Sie von uns detaillierte Informationen zur Anreise. Für die Dauer des Seminars wird für Sie ein Zimmer gebucht.

Es ist sehr wichtig, die gesamte Seminarzeit anwesend zu sein, da ein Zuspätkommen oder ein Frühergehen-müssen sehr störend für die Gruppe und den Ablauf des Seminars sein kann.

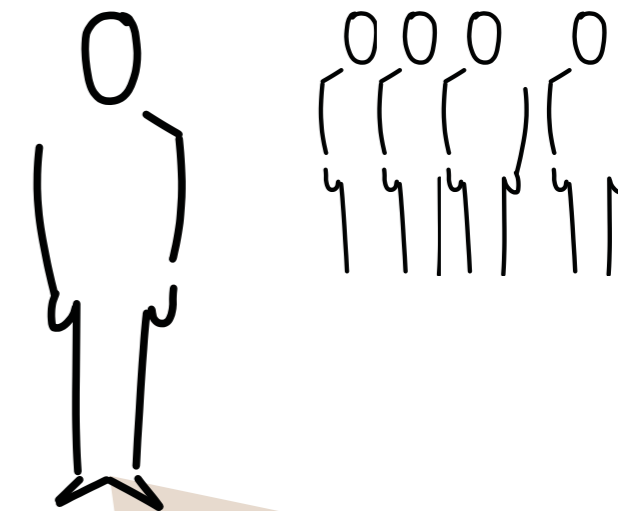
KOSTEN

inkl. E-book, Vor- & Nachgespräch mit Carolin Siebenmorgen und eine Aufstellung mit Guni Leila Baxa

€ 1.300,-

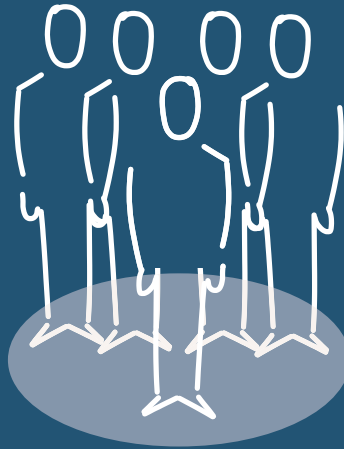
exkl. MwSt, exkl. Unterkunftskosten + Seminarpauschale für 3 Tage – diese liegen bei ca. € 380,-

Die Viable Dynamics GmbH übernimmt für Personen- oder Sachschäden keinerlei Haftung, insbesondere werden Regressansprüche aufgrund selbst-verschuldeter Unfälle oder Schäden ausgeschlossen.



FRAGEN & ANMELDUNG

VIABLE DYNAMICS Integral Development GmbH
carolin.siebenmorgen@viable-dynamics.com
+49(0)151 14380914



EIN KNOTEN, DER GEPLATZT...
EIN SCHATTEN, DER GEGANGEN..
EINE WUNDE, DIE HEILT...

VIABLE DYNAMICS